

## T/LL136, 137, 138 Serie für Rennsport-Kraftstoffe

Das Modell der Serie T/LL130 ist zum Einsatz in aggressiven Kraftstoffen entwickelt worden, wie sie häufig im Rennsport zu finden sind. Es kann auf Widerstands-, PWM oder Spannungsausgangssignal vorkalibriert werden. Hierdurch können z.B. Standard-Anzeigeeinstrumente der Fahrzeugindustrie oder auch SPS-Anlagen angesteuert werden.

Der Sensor hat keine beweglichen Teile und kann in beliebigen Winkeln montiert werden, solange er die gesamte Tiefe des Tanks abdeckt. Weiterhin ist eine manuelle Selbstkalibrierung, über einen am Kopf angebrachten Taster, möglich.



### Technische Daten

#### Abmessungen

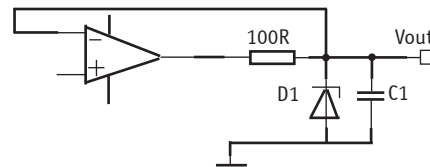
Länge des Sensorstabs: Min 200mm, Max 600mm

#### Elektrische Daten

Versorgungsspannung: 7-35Vdc  
 Betriebsfrequenz: 8.3kHz  
 Warnsignal: ON bei 1/8  
 Anschluss: 4-poliger Delphi Packard Stecker (Metri-Pak 150 Serie)

Versorgungsstrom: ca. 15mA@12VDC  
 Ausgangssignal: 10-180 bzw. 240-33 Ohm oder 0 bis 5 V oder 5 bis 0 V  
 Linearität: 1%  
 Genauigkeit: ±2.0% der Eintauchtiefe bei 20°C

Das Spannungssignal besteht aus einem Spannungsfolger mit einem Widerstand von 100 Ohm um die Stromaufnahme zu beschränken. Der Lastwiderstand muß größer als 10 kOhm sein.



#### Konstruktionswerkstoffe

Gehäuse: 30% glass filled Nylon 6  
 Sensorstab: Edelstahl 316

Interner Sensorstab: Edelstahl  
 Dichtungen: PTFE

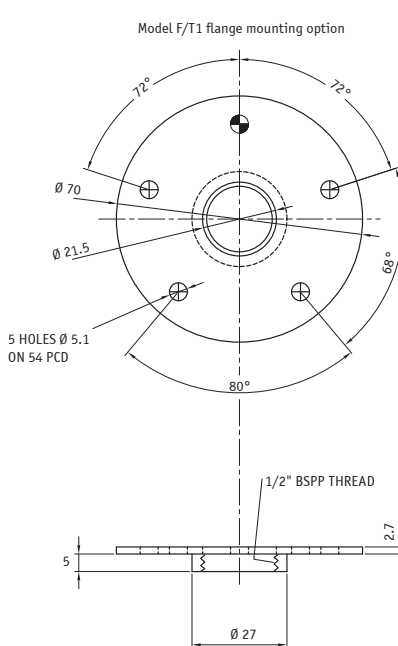
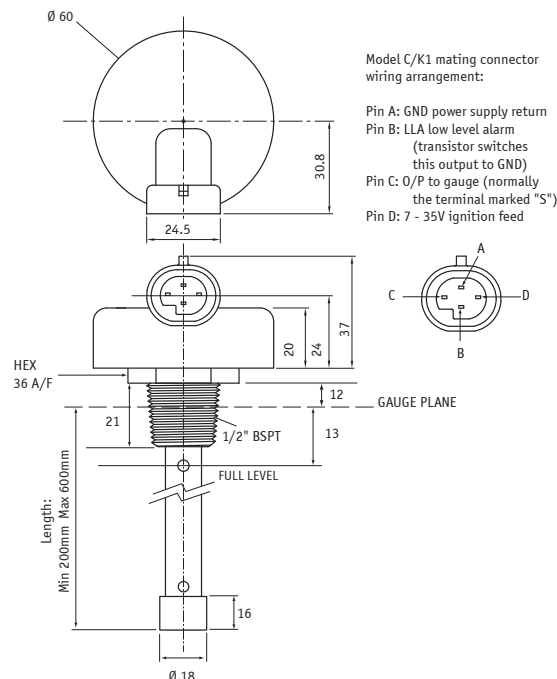
#### Arten von Flüssigkeiten

Alle Kraftstoffe einschließlich denen, die Ethanol oder Toluol zu beliebigen Teilen enthalten

#### Umgebungsbedingungen

Temperatur - Betrieb: -40°C bis +85°C  
 - Lagerung: -55°C bis +100°C  
 Vibration: BS EN 60068-2-64:1993 (15.3grms)

Abdichtung: IP67  
 Schock: 50g 6.3mS  
 Max Tankdruck: 2.0 bar [29 psi]



Modell	Output	Manuelle Kalibr.
T/LL136	Widerstand	Ja
T/LL137	Spannung	Ja
T/LL138	PWM	Ja